

Ce qu'il faut savoir

Le moustique tigre **NE VOYAGE PAS**, il vit et reste **AUTOUR DE 150 M DE SON LIEU DE NAISSANCE**



Le moustique tigre que vous rencontrez dans votre jardin, **VIENT TRÈS CERTAINEMENT DE CHEZ VOUS**



Pour pondre ses œufs, il n'a besoin que d'une **PETITE QUANTITÉ D'EAU** : un bouchon à l'envers lui suffit



Les moustiques sont attirés par le **CO₂**, **LA CHALEUR ET L'ACIDE LACTIQUE**



Les moustiques tigres **VIVENT DANS NOS JARDINS**, mais pas dans les sous-bois, ni les zones humides



Le pic d'activité du moustique tigre est **ENTRE 16H ET 20H** / le moustique tigre aime la chaleur



Une femelle moustique peut pondre **JUSQU'À 1000 ŒUFS** durant son cycle de vie (autour d'1 mois)



Les œufs peuvent **RESTER 5 ANS SANS EAU JUSQU'À -20°C**



Nous sommes tous les acteurs de la lutte contre le moustique tigre

Mairie de Martillac - Ne pas jeter sur la voie publique

COUPEZ L'EAU AUX MOUSTIQUES TIGRES



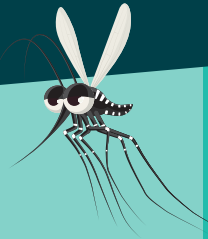
APPLIQUONS LES BONS GESTES AU QUOTIDIEN

COMMUNE DE
MARTILLAC



HAUTES TERRES DES GRAVES

Fiche d'identité



Nom scientifique Aedes albopictus

Aspect noir avec des rayures blanches

Il est très petit 5 mm

Lieux de vie près des habitations, se déplace dans un rayon de 150 m

Lieux de ponte petites quantités d'eau stagnante

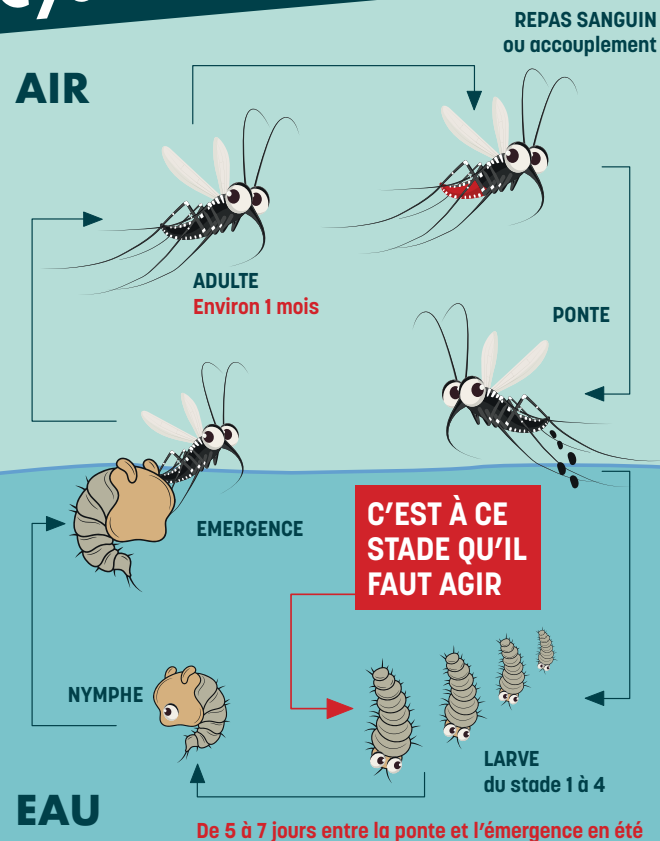
Reproduction 200 œufs par femelle en moyenne

Origine Asie du sud-est

Rencontre il pique durant la journée

Particularité sa piqûre est douloureuse

Cycle de développement



Comment éviter son développement ?

6 JETER

Moins de réceptacles = moins de lieux de ponte pour les moustiques.

- > Boîtes de conserve métalliques.
- > Déchets de chantier.

1 CURER

Pour faciliter les écoulements des eaux.

- > Siphons d'éviers, de lave-mains extérieurs, de fontaines.
- > Bondes d'évacuation extérieures.
- > Rigoles couvertes avec grille.
- > Gouttières, chéneaux.

5 RANGER

À l'abri de la pluie.

- > Brouettes.
- > Seaux de jardinage, de chantier.
- > Jouets pour enfants laissés en extérieur.
- > Cendriers laissés sur une table.
- > Arrosoirs.
- > Casseroles, caisses, pots divers.

2 COUVRIR

De façon complètement hermétique, en apposant un voile moustiquaire, par exemple.

- > Récupérateurs d'eau de pluie ou cuves.
- > Fûts divers.
- > Réceptacles pluviaux en plastique via les chéneaux de la maison.

4 ENTRETENIR

- > Piscines (veiller au bon dosage du chlore car une piscine peu chlorée est un nid à moustiques).
- > Pièges à sable.
- > Bassins d'agrément (y mettre des poissons rouges).
- > Pompes de relevage.
- > Regards et bornes d'arrosage.

3 VIDER

Tous les réceptacles qui ne peuvent être rangés

- > Coupelles sous les pots de fleurs.
- > Gamelles en plastique ou inox pour les animaux.
- > Pieds de parasols.
- > Bouturages.
- > Plis de bâches (couvrant les mobiliers de jardin...).
- > Éléments de décoration pouvant retenir l'eau (nains de jardin, cigales...).

