

MAIRIE DE MARTILLAC

RÉUNION D'INFORMATIONS
VENDREDI 13 SEPTEMBRE 2024

PÔLE CULTUREL
19H

www.martillac.fr

 Site Facebook : Martillac, mon village

INTRODUCTION

Quelques chiffres pour la commune de Martillac :

- ✓ 3504 habitants, et 429 élèves à l'école des Mille Sources
- ✓ 45 agents communaux dont 25 agents au Service Jeunesse
- ✓ Budget de 3 200 000 € en Fonctionnement, dont 1 000 000€ en Enfance Jeunesse (30%)

THÈMES PRÉSENTÉS :

1. Présentation du Service Jeunesse
 - ❖ Ses valeurs développées
 - ❖ Ses activités
2. L'accueil Périscolaire APS (matin et soir)
3. La Pause méridienne
4. L'ALSH (Accueil de Loisirs Sans Hébergement)
5. Les Loisirs Ados
6. Le Coût de l'ALSH
7. La Participation des Familles



I. PRÉSENTATION DU SERVICE JEUNESSE

❖ **Chef de Service** : Pierre-Jean de BARGAS

E-mail : jeunesse@mairie-martillac.fr

❖ **Référente Vie Scolaire** : Sandrine ELIE, directrice de l'ALSH

E-mail : viescolaire@mairie-martillac.fr

❖ **Référente Animation** : Laura TOMMY, directrice ALSH

E-mail : animation@mairie-martillac.fr

❖ **Référente des Loisirs Ados** : Céline MERLIN, directrice des Loisirs Ados

E-mail : loisirs.ados@mairie-martillac.fr



Site Facebook : Vie Scolaire

Site Facebook : Martillac Jeunesse

Site Facebook : Loisirs Ados Martillac

❖ LES VALEURS DÉVELOPPÉES PAR LE SERVICE JEUNESSE

Epanouissement
Accueil
Ecoute

Partage
Respect
Diversité

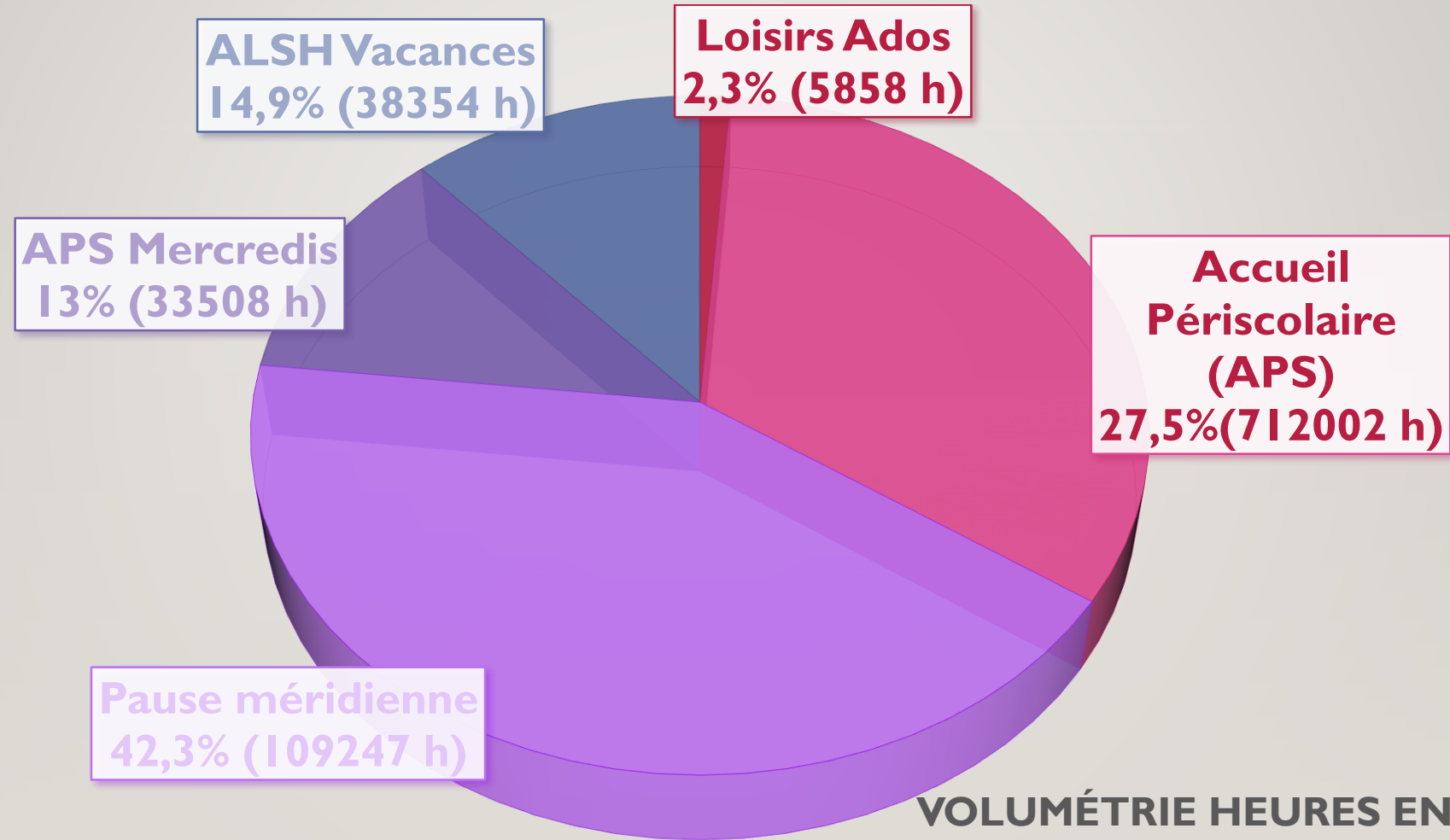
Socialisation
Structuration

Développement
Accompagnement

Citoyenneté
Sécurité
Confort

Responsabilité
Identité

❖ LES ACTIVITÉS DU SERVICE JEUNESSE



2. L'ACCUEIL PÉRISCOLAIRE (APS)

MATERNELLE

- **Jeux** en intérieur ou en extérieur, activités manuelles.
- **Baby-Gym** : activités de motricité et de proprioception / lundi, mardi et jeudi
- **Les P'tits « Arc-en-ciel »** : activités manuelles et artistiques / lundi, mardi et jeudi
- **Préparation** de spectacles , des évènements (Cabaret, Boom , Carnaval...)
- **APC** : Activités Pédagogiques Complémentaires proposées par les enseignants



APS

- L'APS est encadré par les animateurs et les ATSEM de **7h à 8h20 (le matin)** et de **16h30 à 19h00 (le soir)**.

Lieu d'accueil de l'APS

- **Les 3/6 ans**, dans le bâtiment de la maternelle.
- **Les 6/12ans**, dans la salle d'activités du côté élémentaire.
- **Le matin**, l'ensemble des enfants est accueilli dans le bâtiment de la maternelle de 7h à 7h30.
- **Le soir**, l'ensemble des enfants est accueilli dans le bâtiment des élémentaires de 18h30 à 19h00.



ÉLÉMENTAIRE

- **Jeux** en intérieur ou en extérieur + activités manuelles
- **Séances** de l'Ecole Multisport.
- **Atelier Jeux de société.**
- **Préparation** de spectacles , des évènements (Cabaret, Boom , Carnaval...).
- **Le « Temps des philosophes »** : aide aux devoirs.



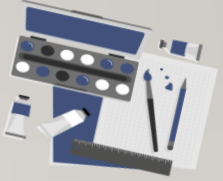
3. LA PAUSE MÉRIDIDIENNE

Les ateliers s'articulent autour de divers thèmes, de diverses activités et du repas en cantine (3,10€ par repas)

de 12h à 14h

I. Maternelle

- **Ateliers « Ludiques » dans la salle d'éveil** : des jeux de société, des coloriages et des jouets sont mis à disposition des MS et des GS sous la surveillance des animateurs.
- **Ateliers « Jeux sportifs »** : un animateur organise des petits jeux dans la salle de motricité ou dans la cour pour les MS et les GS.
- **Sieste** : les PS, après le premier service de restauration, iront à la sieste dans les dortoirs sous la surveillance des ATSEM.
- **Activités « libres »** : les enfants jouent librement dans la cour sous la surveillance des animateurs et des ATSEM.



LA PAUSE MÉRIDIDIENNE

de 12h à 14h

2. Elémentaire



- **Orchestre à l'école (OAE communal)** : les professeurs de musique communaux prennent en charge des groupes d'enfants de CE2, CM1 et CM2, le lundi, mardi et jeudi.
- **Ateliers médiathèque** : un agent communal de la médiathèque anime cet atelier le lundi, mardi et jeudi.
- **Ateliers sportifs** : des jeux sportifs sur le plateau seront mis en place par un animateur sportif diplômé le lundi, mardi, jeudi et vendredi.
- **Ateliers « Ludo Time »** : dans la salle ALSH , des jeux de société, des activités manuelles et ludiques animés par un agent communal le lundi, mardi, jeudi et vendredi.
- **Atelier Jardinage et Environnement** : tous les mardis, les enfants font des plantations et entretiennent le potager en bas de la cour maternelle. Mathieu les sensibilise également à la protection de l'environnement..
- **Ateliers découverte**: ateliers animés par un agent communal sur le thème de la découverte (art, environnement, jeux...), le lundi, mardi, jeudi et vendredi.
- **Atelier « Percu-Corporel »** : un intervenant culturel anime un atelier percussion en n'utilisant que son corps le vendredi (Pôle Culturel).
- **TPE « Temps personnel encadré »** : mise à disposition d'une salle avec des livres et du matériel d'arts plastique avec un animateur.
- **Atelier « informatique »** : des activités sont assurées par un animateur dans la salle informatique le lundi, mardi, jeudi et vendredi.
- **Activités « libres »** : les enfants jouent librement dans la cour sous la surveillance des animateurs.



4. LE CENTRE DE LOISIRS SANS HÉBERGEMENT (ALSH)

L'ALSH 3/6 ans, se situe à l'école des Mille Sources de Martillac.

L'ALSH 6/11 ans, se situe à la salle des Vignes (Plaine des Sports de Martillac).



L'équipe d'animation propose des activités ludiques sous formes de jeux sportifs (Sports Vacances), d'activités manuelles, d'activités culturelles et des Grands Jeux.



L'ALSH met en place un séjour pendant l'été pour les 10-12 ans (découverte nature).

L'ALSH 3-11 ans fonctionnent sur les petites vacances scolaires (Février, Pâques et Toussaint) mais aussi sur les grandes vacances d'été. L'ALSH est fermé les trois premières d'Août et les deux semaines des vacances de Noël.

 **Les enfants martillacais pourront fréquenter l'ALSH de Cadaujac pendant les périodes de fermeture de l'ALSH de Martillac grâce à une convention signée entre les deux communes.**

5. LE CENTRE DES LOISIRS ADOS

Les Loisirs Ados de Martillac accueillent les jeunes de la commune de Martillac âgés de 11 à 15 ans

- Toute l'année, Pierre-Jean, Céline et Gabriel proposent, avec la participation des jeunes, un programme alliant des activités sportives, culturelles et artistiques.
- Des projets, des sorties et deux séjours au mois de Juillet sont organisés par l'équipe d'animation.
- Le « **Summer Pass** » est dédié aux jeunes de la commune de Martillac âgés de 10 à 11 ans, finissant leur scolarité au niveau élémentaire et souhaitant intégrer (sans obligation) le groupe des Loisirs Ados. Un séjour est également organisé en Juillet.
- Les « **Soirées Anim'Ados** » est un accueil ouvert un vendredi soir par mois pour partager des activités et des sorties programmées à l'année. Les adhérents s'inscrivent à l'année et peuvent venir quand ils le souhaitent en communiquant par e-mail (surtout pour les sorties).
- Le « **Festival du film de prévention** », proposé par la Communauté des Communes de Montesquieu.
- Le « **Bivouac Intercommunal CCM** »: organisé par les Loisirs Ados de Martillac avec la participation d'autres communes de la CCM.



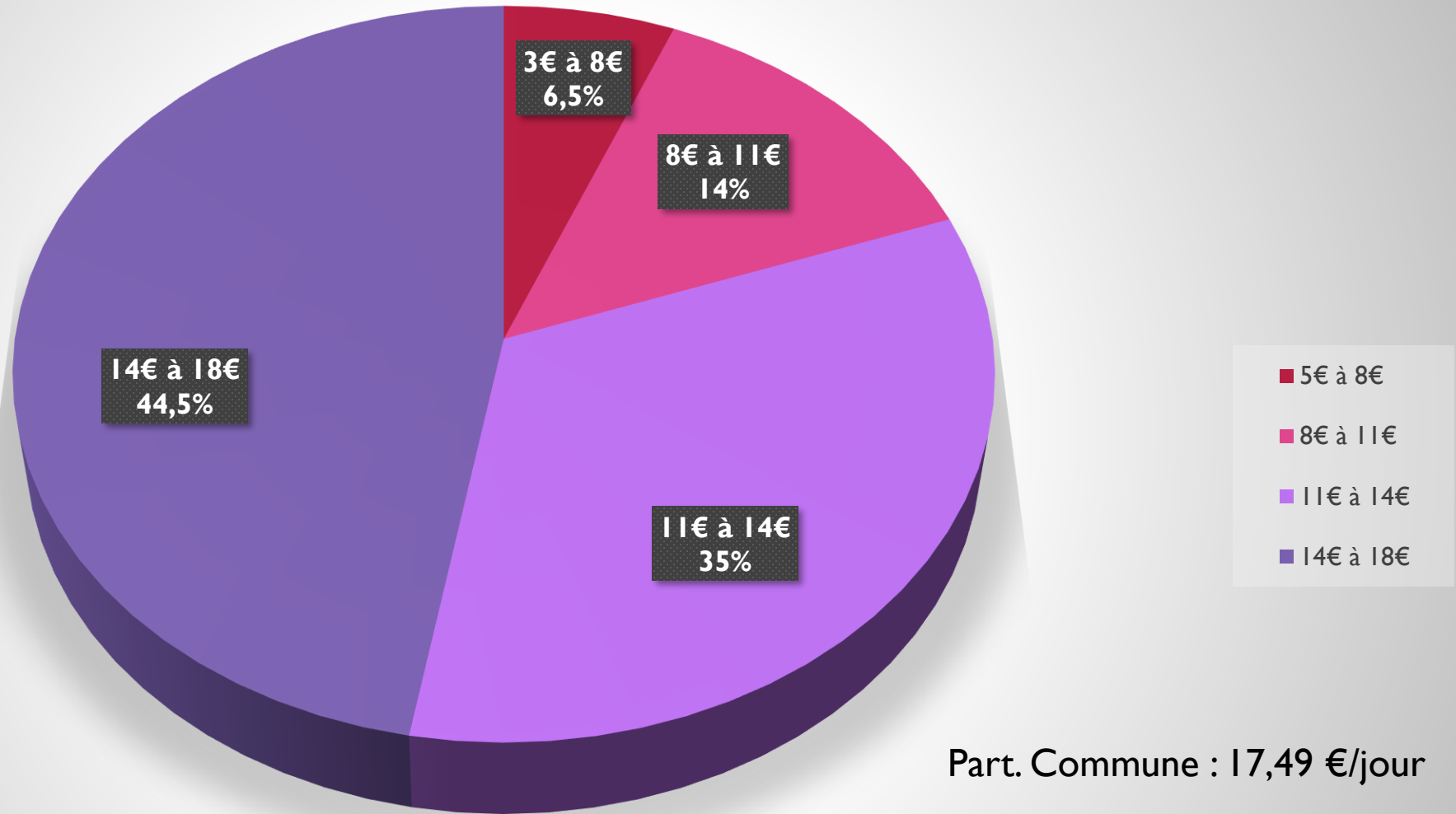
6. QUELQUES CHIFFRES (BILAN SUR 1 AN)

L'ensemble du service communal « JEUNESSE » fonctionne grâce aux participations des familles et grâce aux subventions de la Commune :

- les services de cantine
- La pause méridienne (entre 12h et 14h pendant le temps scolaire)
- Le centre de loisirs et les loisirs Ados (ALSH/ADOS) pendant les vacances scolaires et les mercredis
- L'accueil périscolaire (matin et soir pendant le temps scolaire)

| | | | | Total sur l'année |
|---|---|--|--|---|
| <p>REPAS EN CANTINE</p> <p>Prix Familles : 3,10 €/repas</p> <p>Coût total : 6,50 €/repas</p> | <p>Pause méridienne</p> <p>Part. Familles: 0 € / jour</p> <p>Part. Commune: 773 € / jour</p> <p>Coût : 109 000 €/an</p> | <p>ALSH / ADOS</p> <p>Part. Familles: 14,81 € / jour</p> <p>Part. Commune: 17,49 € / jour</p> | <p>Accueil périscolaire</p> <p>Part. Familles: 2,03 € / heure</p> <p>Part. Commune: 2,52€ / heure</p> | <p>BUDGET « JEUNESSE »</p> <p>Part. Familles : 360 000 €/an</p> <p>Part. Commune: 640 000 €/an</p> |

7. LA PARTICIPATION DES FAMILLES à l'ALSH-Ados/jour



L'ÉQUIPE MUNICIPALE ET SES SERVICES VOUS REMERCIENT POUR VOTRE ATTENTION

NOUS SOMMES MAINTENANT À VOTRE ÉCOUTE POUR RÉPONDRE AU MIEUX À
VOS QUESTIONS !

